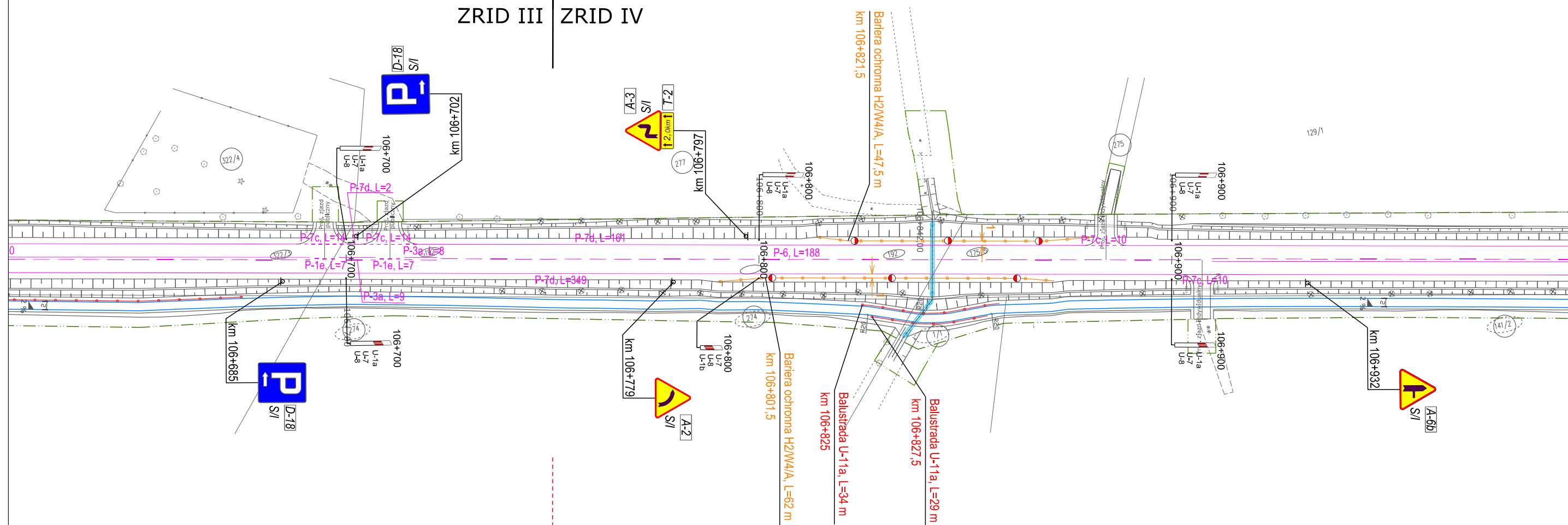




ODC. I DW544
km 106+750,00

$V_p = 60 \text{ km/h}$
 $V_m = 80 \text{ km/h}$

ZRID III | ZRID IV



Koniec opracowania W ramach oddzielnego opracowania

Uwaga: Dla znaków ustawionych w chodniku oraz przy ścieżce rowerowej, ścieżce pieszko-rowerowej, należy zachować skrajnię pionową wynoszącą min. 2,5 m. Skrajnia pozioma dla znaków ustawionych przy ścieżce rowerowej, ścieżce pieszko-rowerowej, wynosi min. 0,2 m.

OBIĘKT	droga wojewódzka klasy G "główna"	SKALA: 1 : 1000
LOKALIZACJA	DW 544 odc. I km 102+575 - 106+750 pow. przasnyski, woj. mazowieckie	
TEMAT	ROZBUDOWA DROGI WOJEWÓDZKIEJ NR 544 MŁAWA-PRZASNYSZ - OSTROŁĘKA PROWADZĄCEJ DO TERENÓW INWESTYCYJNYCH PRZASNYSKIEJ STREFY GOSPODARCZEJ W SIERAKOWIE	BRANŻA: DROGOWA
STADIUM	PROJEKT STAŁEJ ORGANIZACJI RUCHU	
NAZWA RYS.	PLAN SYTUACYJNY	NR. RYS. 2.35
BIAŁYSTOK 06.2022 r.		